

Gabarit pour déterminer  
la largeur d'épaule  
de votre cheval

# Comment déterminer la largeur d'épaule de votre cheval ?

## Adapter une selle Barefoot au dos du cheval n'est pas difficile !

Pour connaître la taille de la forme de pommeau qui convient à votre cheval, procédez comme suit.

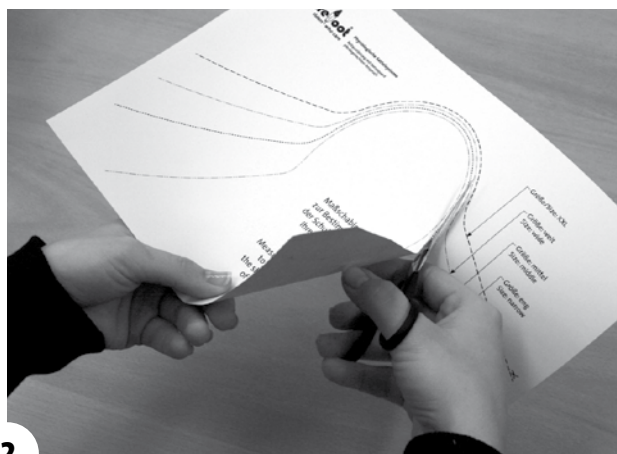
Naturellement, nous sommes aussi à votre disposition pour vous aider :

beratung@barefoot-saddle.de



1

Photocopiez le gabarit 4 fois sur une feuille A4 et collez chaque feuille sur du carton pour que ce soit plus rigide.



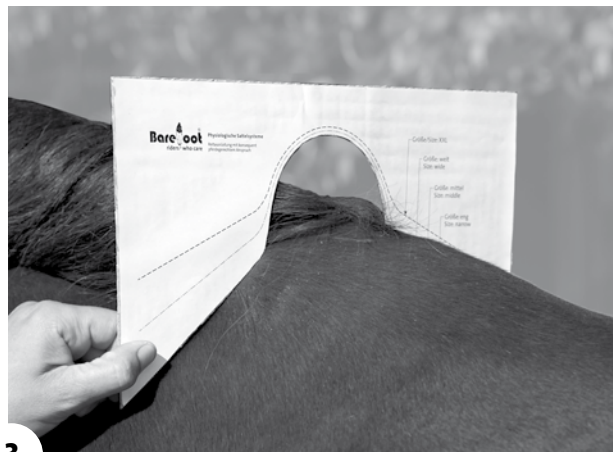
2

Découpez les 4 cartons en suivant à chaque fois une ligne de pointillés différentes.

Vous obtenez 4 gabarits correspondants aux tailles

- étroite -----
- moyenne -----
- large -----
- XXL -----

Des formes de pommeau correspondantes sont disponibles pour toutes les selles Barefoot.



3

Placez les gabarits à tour de rôle sur le garrot de votre cheval (au-dessus de l'omoplate).

Le bon gabarit s'ajustera à l'angle formé par les épaules de votre cheval.

### Veillez noter :

La hauteur des gabarits NE CORRESPOND PAS à la hauteur des formes de pommeau. Celles-ci laissent assez d'espace pour le garrot du cheval.

Si l'angle formé par les épaules se trouve entre deux tailles, veuillez choisir la plus large.

L'expérience montre que les chevaux montés correctement avec une selle Barefoot se musclent rapidement et s'élargissent donc au niveau de cet angle.

### Quand choisir la forme de pommeau souple ?



Pour les chevaux ayant le garrot très prononcé et osseux, nous vous recommandons d'utiliser la forme de pommeau souple car elle permettra au pommeau de s'adapter flexiblement au garrot du cheval.

La forme de pommeau souple peut également être utilisée pour les chevaux qui sont très sensibles au niveau du garrot et pour les chevaux extrêmement larges dont l'angle des épaules dépasse la taille des gabarits.